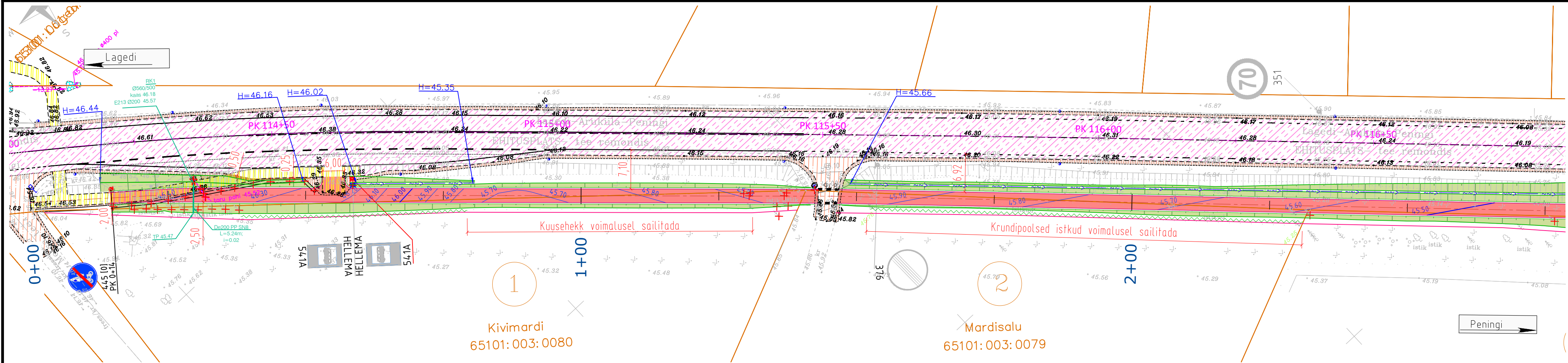


100R02001(ASENDIPLAAN+TEOSTUS).dwg



#### PLAANI TINGMÄRGID:

- PK 1+00
- PIKETAAŽ
- KATASTRÜKSUSE PIIR
- PLANEERITUD KATASTRÜKSUSE PIIR
- TEE TELG
- JALGTEE KATTE SERV
- TEEPEENAR
- RAADAMISE PIIR
- PUUDE/VÕSA VÕRA PIIRAMISE JOON
- MAHASOITU TEOSTUSJONIS
- MAHASOITU TEOSTUSJONIS
- MAANTEE TEOSTUSJONIS
- TUGIPEENRA TEOSTUSJONIS

- KRUUSPEENAR
- MAHASOITU ASFALTKATE
- JALGTEE ASFALTKATE
- KRUUSKATE
- HALJASALA
- IMBAUK
- LIKVIDEERITAV HEKK/PUU/
- LIKLUSMÄRK/OBJEKT
- NÖLV
- VÕRKAED
- RESTKAEV KOOS
- VÄLJAVOOLUGA

- OL OLEV, ÜMBERTÖSTETAV
- LIKLUSMÄRK KOOS POSTIGA
- LIKLUSMÄRK KOOS POSTIGA
- OL OLEV, ÜMBERTÖSTETAV
- SININE JA KOLLANE TÄHISPOST
- KOLLANE TÄHISPOST
- VALGUSTI MAAKAABEL
- VALGUSTI MAST
- OL OLEV ÜMBER TÖSTETAV VALGUSTI MAST
- KRAAVI VOOLUSUUND
- TRUUP

#### Märkused:

- Topo-geodeetilised uuringud teostas REIB OÜ, töö nr TT-6259
- Geoloogilised uuringud teostas OÜ REIB, töö nr GE-3254

#### Projekti nimetus

Lagedi-Aruküla-Peningi maantee äärse kergliiklustee esimese etapi projekteerimine

#### Joonise nimetus

Kergliiklustee asendiplaan, liikluskorraldus ja vertikaalplaneerimine PK 0+00 - PK 2+75

#### Kontrollija

**Hepta**

Hepta Group Energy  
OÜ  
Möödluse 2/1  
12618 TALLINN  
EESTI  
Tel. +372 5179698  
info@hepta.ee

#### Tellijä

Raasku Vallavalitsus  
Tallinna mnt 24,  
Aruküla 75201  
60 70 348  
raasku.vald@raasku.ee

#### Projektijuht

Sander Kulp

#### Staadium

PP

#### Projekteerija

Marko Toode

#### Kuupäev

27.01.2023

#### Möötkava

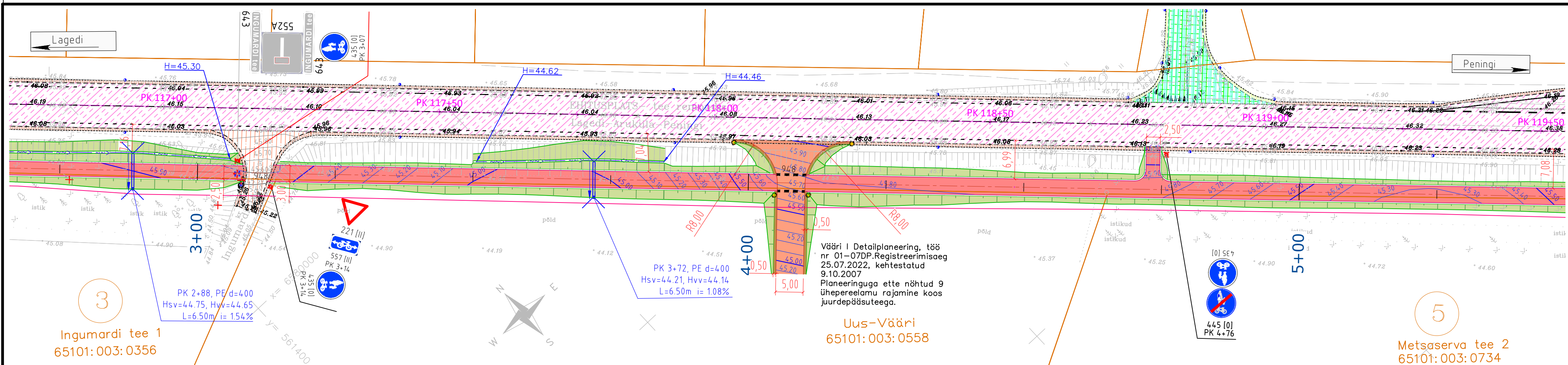
1:500

#### Projekti nr

22375

#### Joonise nr

R201



#### PLAANI TINGMÄRGID:

- PK 1+00
- PIKETAAŽ
- KATASTRÜKSUSE PIIR
- PLANEERITUD KATASTRÜKSUSE PIIR
- TEE TELG
- JALGTEE KATTE SERV
- TEEPEENAR
- RAADAMISE PIIR
- PUUDE/VÕSA VÕRA PIIRAMISE JOON
- MAHASOITU TEOSTUSJONIS
- MAHASOITU TEOSTUSJONIS
- MAANTEE TEOSTUSJONIS
- TUGIPEENRA TEOSTUSJONIS

- KRUUSPEENAR
- MAHASOITU ASFALTKATE
- JALGTEE ASFALTKATE
- KRUUSKATE
- HALJASALA
- IMBAUK
- LIKVIDEERITAV HEKK/PUU/
- LIKLUSMÄRK/OBJEKT
- NÖLV
- VÕRKAED
- RESTKAEV KOOS
- VÄLJAVOOLUGA

- OL OLEV, ÜMBERTÖSTETAV
- LIKLUSMÄRK KOOS POSTIGA
- LIKLUSMÄRK KOOS POSTIGA
- OL OLEV, ÜMBERTÖSTETAV
- SININE JA KOLLANE TÄHISPOST
- KOLLANE TÄHISPOST
- VALGUSTI MAAKAABEL
- VALGUSTI MAST
- OL OLEV ÜMBER TÖSTETAV VALGUSTI MAST
- KRAAVI VOOLUSUUND
- TRUUP

#### Märkused:

- Topo-geodeetilised uuringud teostas REIB OÜ, töö nr TT-6259
- Geoloogilised uuringud teostas OÜ REIB, töö nr GE-3254

#### Projekti nimetus

Lagedi-Aruküla-Peningi maantee äärse kergliiklustee esimese etapi projekteerimine

#### Joonise nimetus

Kergliiklustee asendiplaan, liikluskorraldus ja vertikaalplaneerimine PK 2+75 - PK 5+50

#### Kontrollija

**Hepta**

Hepta Group Energy  
OÜ  
Möödluse 2/1  
12618 TALLINN  
EESTI  
Tel. +372 5179698  
info@hepta.ee

#### Tellijä

Raasku Vallavalitsus  
Tallinna mnt 24,  
Aruküla 75201  
60 70 348  
raasku.vald@raasku.ee

#### Projektijuht

Sander Kulp

#### Staadium

PP

#### Projekteerija

Marko Toode

#### Kuupäev

27.01.2023

#### Möötkava

1:500

#### Projekti nr

22375

#### Joonise nr

R202

100R02001(ASENDIPLAAN+TEOSTUS).dwg